



サービスご紹介

～新型コロナウイルス対応支援～

○ どんなとき？

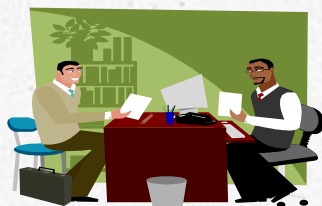
- Q1 ・都道府県の休業要請を受けたので対応を考えたい
- ・雇用調整助成金の概要を知りたい
 - ・濃厚接触者の処遇、休業手当の計算方法、学校休校に伴う休暇支援などの対応を考えたい
- Q2 ・テレワーク(在宅ワーク)の導入を考えたい

○ どんなサービス？

- A1 ・スポット労務相談
- A2 ・テレワーク勤務規程、社内書式の作成 等

○ 標準料金は？

- P1 ・ 30, 000円(税別)／時間
※来社相談の場合
- P2 ・ 70, 000円(税別)／回 ～



■□■お問い合わせ先■□■
〒460-0003
名古屋市中区錦1-20-25
広小路YMDビル10F
中京社会保険労務士法人
電話:052-265-7578
<http://chukyo-sr.jp/>

